

ASSOCIATION
ANCIENS
CREDIT COOPERATIF



Rencontre AACC
Club Épargne
10 décembre 2018

chez Klésia Mut'

Actualités économiques

La croissance mondiale s'essouffle

Selon le FMI, le PIB mondial devrait croître de 3,7% en 2018 et 2019, comme en 2017. Au printemps il tablait sur 3,9%.

Les raisons du ralentissement :

- Escalade des tensions commerciales
- Fragilité des émergents
- Déséquilibres aux USA
- Malaise social au sein des pays avancés

Zone EURO au plus bas depuis 4 ans

- Le PIB de la Zone EURO a progressé de 0,2% au 3^{ème} trimestre 2018
- Le PIB progresse moins vite. 3^e et 4^e trimestre 2017 +0,7%, 1^{er} et 2^e trimestre 2018 +0,4%
- L'inflation pèse sur le pouvoir d'achat.
+1,3% en janvier - 1,9% en juin - 2,1% en septembre
- Emplois : les nouvelles restent bonnes

France

Croissance au 3^e trimestre en amélioration

- Au 3^e trimestre, le PIB a cru de 0,4%, après 0,2% aux 2 premiers trimestres,
- L'objectif d'une croissance de 1,7% sur l'année semble hors de portée,
- La consommation des ménages a repris,
- Création de 30 200 emplois au 3^e trimestre,
- Stabilité du chômage au 3^e trimestre à 9,1 %

Loi de finances 2019

Le PLF s'inscrit dans un contexte dégradé

- Les dépenses publiques en volume sont en croissance : + 0,6%.
- Baisse de 6 milliards d'impôt pour les ménages, chiffre contesté par les oppositions.
- Maintien du déficit public sous les 3% en 2019 avant un net reflux en 2020.

Loi de finances 2019 Solde général du budget de l'État

En Md €	2016	2017	LF1 2018	Révisé 2018	PLF 2019
Dépenses nettes	376,2	382,8	386,5	386,8	390,8
Recettes nettes	300,3	309,5	299,8	306,3	291,4
Comptes spéciaux	+6,8	+5,6	+1,0	-0,8	+0,6
Solde général	-69,1	-67,7	-85,7	-81,3	-98,7

Loi de finances 2019 Les éléments importants

La loi de finances se caractérise notamment par :

- Le passage du CICE (crédit pour la compétitivité et l'emploi) en baisse de charges, impact 0,9% du PIB.
- Baisse du 2^{ème} tiers de la taxe d'habitation pour 80% des foyers.
- Alourdissement de la fiscalité énergétique, impact 1,9 milliard €, taxes +6,5 cts diesel, + 2,9 cts essence.
- Légère diminution du taux des prélèvements obligatoires.

Loi de finances 2019 Trajectoire pour le quinquennat

	2016	2017	2018	2019	2020	2021	2022
Croissance (% PIB)	1,1	2,3	1,7	1,7	1,7	1,7	1,7
Déficit public (% PIB)	3,4	2,7	2,6	2,8	1,4	0,7	0,3
Taux prélèvements obligatoires (% PIB)	44,3	45,3	45,0	44,2	44,6	44,6	44,5
Taux dépenses publiques (% PIB)	55,1	55,1	54,6	54,0	53,3	52,5	51,8
Dette publique (% PIB)	96,3	98,5	98,7	98,6	97,5	95,3	92,7
Inflation (%)	0,2	1,0	1,6	1,3	1,4*	1,8*	1,8*

* selon les hypothèses 2017

Eléments de réflexion

Retraites

- Le gouvernement a limité la revalorisation des retraites de base à 0,3% en 2019 et 2020, taux inférieur à l'inflation (1,6%).
- Les complémentaires AGIRC/ARRCO ont été revalorisées de 0,6% en novembre. La dernière augmentation avait eu lieu en 2013.
- Pour AGIRC/ARRCO nécessité de fixer un nouvel accord pour 2019 et après.

Cours du pétrole en baisse

- Cours du baril de Brent en \$:
66,62 fin décembre 2017 - 79,22 fin juin -
86,74 début octobre et 60 fin nov.
- Baisse inattendue des cours, aucun effet des sanctions contre l'Iran.
- Incertitude sur évolution des prix si réduction de la production de Arabie Saoudite.

Les marchés financiers un octobre noir

- Trou d'air passager ou signe d'une crise profonde.
- CAC 40 -7%, S&P 500 -6%, Nasdaq -9%.
- De nombreuses menaces : ralentissement de la croissance mondiale, tensions commerciales, remontée des taux, risques politiques...

Ouverture de la discussion



La finance solidaire

- un peu d'histoire
- la finalité
- les produits
- la fiscalité
- les chiffres clés
- le label Finansol



Un peu d'histoire - quelques dates

1983 - Faim & développement 1^{er} fonds de partage
et création de la SIDI

1983 - Création des Clubs CIGALES

1987 - Foncière d'Habitat et Humanisme

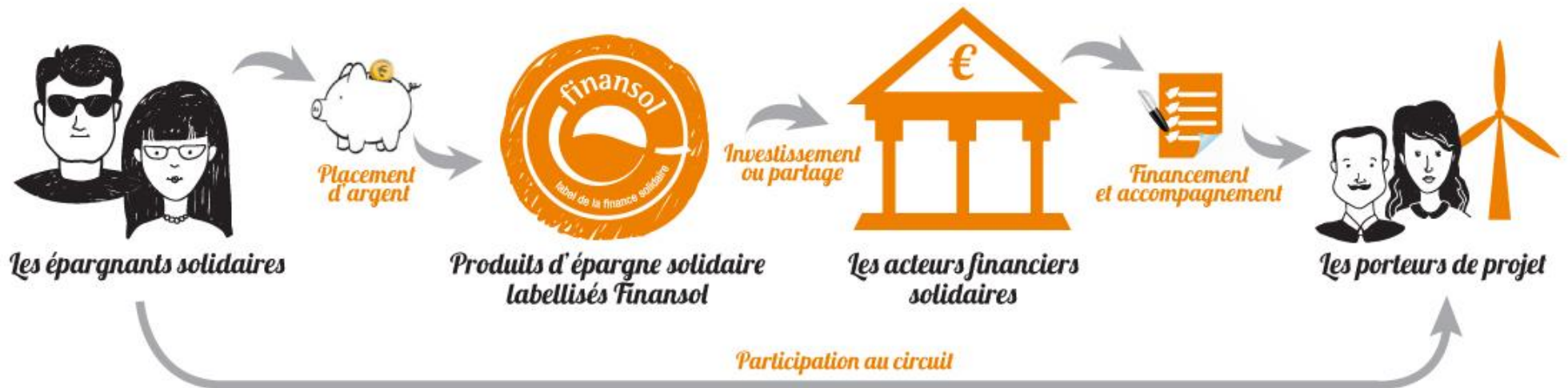
1995 - Création de Finansol

1997 - Création du label Finansol

2001 - Fonds solidaire dans le PERCO, rendu
obligatoire par la Loi LME



La finalité





Les produits solidaires

- les produits de partage
- les produits d'investissement solidaire
- Investissement direct dans une entreprise solidaire



Les produits de partage

Comptes d'épargne et OPCVM

Tout ou partie des revenus est versé, sous
forme de don,
à une œuvre d'intérêt général
(minimum 25 %)



Les produits d'investissement solidaire

OPCVM en direct ou via l'assurance-vie
FCPES d'épargne salariale

Tout ou partie des actifs est investi, via une structure, dans une entreprise solidaire.



L'investissement direct dans une entreprise solidaire

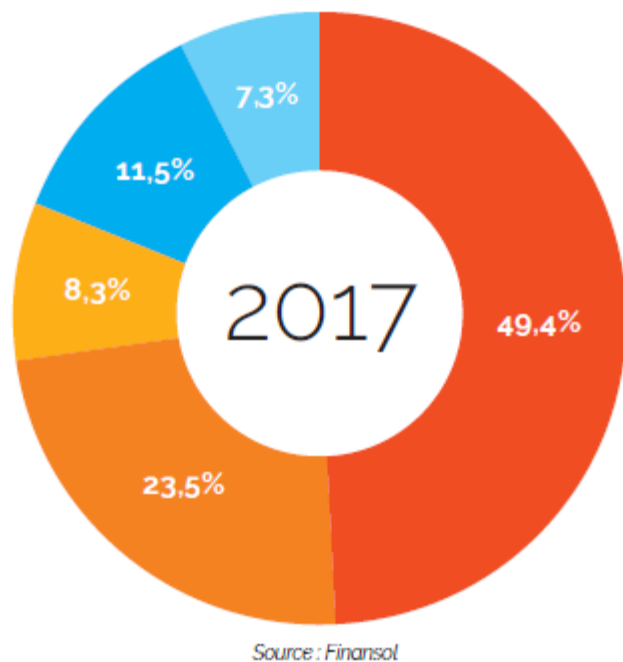


Les activités financées

- **Emploi** : Insertion par l'activité économique, revitalisation des territoires en difficulté, Egalité des chances.
- **Social et logement** : Culture, Entraide et santé, Droits de l'homme, Insertion par le logement.
- **Environnement** : Filières biologiques, Energies renouvelables, Protection de la nature.
- **Solidarité internationale** : Commerce équitable, Microfinance, Humanitaire.



Les activités financées



- Financement d'associations et d'entreprises à forte utilité sociale en France
- Investissement foncières sociales
- Financement orienté vers les PED
- Prêts sociaux
- Prêts environnementaux

en 2017

4,6 M € de dons aux associations

352,3 M € de financements solidaires



La fiscalité Épargne de partage

- Réduction d'impôt de 66 % ou 75 % (amendement Coluche) au titre de dons aux œuvres,
- Prélèvement libératoire de 5 % au lieu de 12,8 % (*les contributions sociales de 17,2 € sont dues*).
- 4,6 M € distribués aux associations bénéficiaires en 2017



La fiscalité l'investissement solidaire

Loi Madelin

- Souscription au capital d'une PME classique ou solidaire,
- Souscription de parts de FCPI ou de FIP.

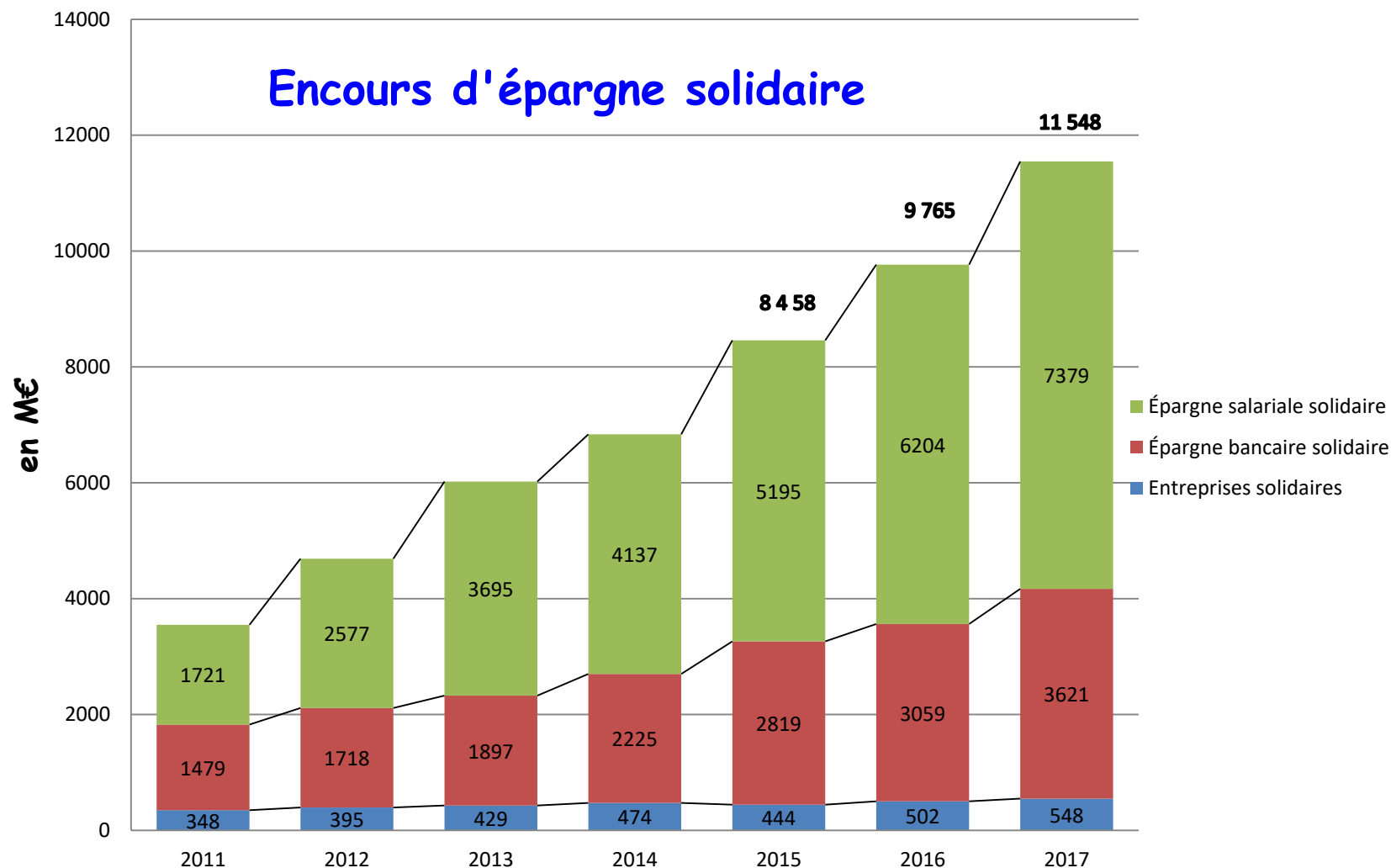


La fiscalité

l'investissement solidaire

Réduction d'impôt sur le revenu de 18 % du montant de la souscription (porté à 25 % pour 2019). Ce dispositif entre dans le plafonnement global de 10 000 €/an (Loi de finances 2013), reportable sur l'année suivante. Obligation de conserver les titres 5 ans (rachat) ou 7 ans (remboursement).

- pour le PME classiques, sous certaines conditions,
- spécificités pour les « entreprises solidaires » (ESUS)
 - les activités financières et immobilières donnent lieu à réduction d'impôt,
 - l'âge de l'entreprise (moins de 7 ans) ne s'applique pas,
 - plafond de 2,5 M€ par an pour les activités financières, pas de plafond pour l'immobilier très social.





Finansol

association professionnelle des finances solidaires

Ses dispositifs

- Le label Finansol
- L'Observatoire des finances solidaires
- Le Baromètre des finances solidaires
- La Campagne Finansol : la Semaine de l'Épargne Solidaire
- Une site de promotion: www.finansol.org



Le label Finansol

- attribué par un Comité indépendant
- composé de 15 membres issus des secteurs associatif, financier, syndical, universitaire et des médias.
- 150 produits labellisés
- Des critères stricts d'attribution
- Contrôle annuel et retrait possible du label.



Actions non cotées de financeurs solidaires

- NEF
- Autonomie & Solidarités
- CIGALES
- Garrigue
- Initiatives pour une économie Solidaire
- Clefe (Clubs Locaux d'Épargne pour les Femmes qui Entreprennent)
- Caisse solidaire
- Femu qui
- Phitrust partenaires
- Herrikoa
- Energie partagée Investissement
- SPEAR
- Cocagne Investissement



Actions non cotées de foncières solidaires

- Habitat & Humanisme
- Habitats solidaires
- Entreprendre pour Humaniser la Dépendance
- Terre de liens
- Chénelet
- SNL (Solidarités nouvelles pour le Logement)
- Lurzaindia
- Solifap (Fondation Abbé Pierre)
- Familles solidaires
- Caritas Habitat (Secours catholique),



Actions non cotées de financeurs solidaires à l'international

- SIDI (CCFD)
- Cofides Nord-Sud
- Oikocrédit
- Microfinance
- FADEV



Livrets de partage

- LDDS Crédit Coopératif - CC
- Livret Jeune AGIR - CC
- Livret AGIR - CC
- Livret solidaire Associations - CC
- Livret d'épargne pour les autres - CFCM/CIC
- Livret A comme Agir - CC
- Livret solidaire - CM Arkéa
- Livret Epargne Autrement - MAIF/Socram
- Livret A autrement - Socram
- LDD autrement - Socram
- Livret solidaire MACIF - Socram



FCP d'Entreprise solidaires

- FCP Insertion Emplois Dynamique - CE/Mirova
- FCP MACIF Croissance durable et solidaire - Ofi AM
- SICAV Choix solidaire - CC/ECOFI
- FCP Insertion Emplois Equilibre - CE/Mirova
- FCP Confiance solidaire - CC/ECOFI
- FCP Ecureuil Bénéfices Emploi - CE/Mirova
- FCP BNP Paribas Obli responsable - BNPP/BNPP AM
- FCP Insertion Emplois modéré - CE/Mirova
- FCP Ecofi Agir Développement Durable - CC/ECOFI



FCP d'Entreprise solidaires

- FCP LBPAM Responsable Actions solidaire - LBP/LBPAM
- Schneider Energie Sicav solidaire - ECOFI
- FCP Solidarité - CA/Amundi
- SICAV Danone Communities - LCL/Amundi
- FCP CPR Reflex solidaire - CA/Amundi
- FCP Amundi protect solidaire - CA/Amundi
- FCP BNPP Social Business France - BNP/BNPP AM
- FCP Fruci Emploi - BP/Mirova