



EMMAÜS  
NE PAS SUBIR  
TOUJOURS AGIR

# Le réseau SOS Familles Emmaüs

---

## Présentation du réseau

Les bénévoles SOS Familles Emmaüs accueillent et écoutent toutes les personnes rencontrant des difficultés monétaires.



Ensemble, le bénévole et le ménage analysent la situation budgétaire, font le point sur leurs revenus, dépenses, dettes, et calculent le reste pour vivre.

## Activité du réseau



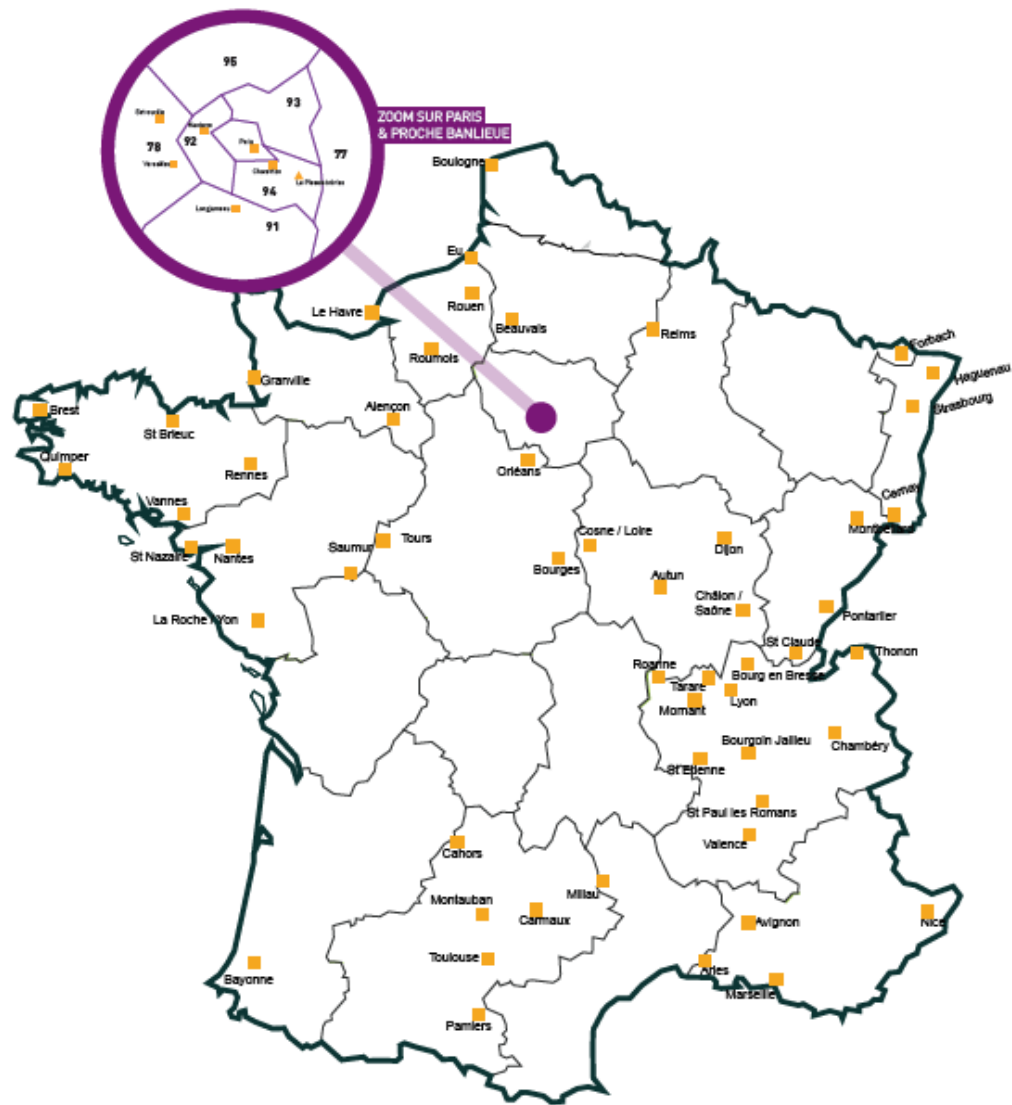
Les bénévoles prodiguent des conseils budgétaires et ensemble trouvent des solutions pour rééquilibrer leur budget, éviter le malendettement et sortir de leurs difficultés.

Ils peuvent notamment :

- Renégocier les dettes avec les créanciers : fournisseurs d'énergie, banques, Trésor public... ;
- Réorienter les ménages vers des acteurs spécialisés, notamment pour les cas de surendettement ;
- en accordant des avances sans frais ni intérêt pour des dettes en cours et les dépenses indispensables : cautions, impayés d'électricité, permis de conduire, etc.

**3 400** Nouveaux ménages accueillis et accompagnés  
en moyenne par an par les SOS Familles Emmaüs

**1 500** avances financières, sans frais ni intérêt  
sont réalisées par les bénévoles chaque année, pour des dettes ou dépenses indispensables



**60 SOS Familles Emmaüs**  
acteurs de la lutte contre le malendettement et la  
précarité monétaire.

**47 départements**  
Acteurs de territoire, les SOS FE agissent en  
partenariat avec le tissu local.

## Les SOS FE au sein du Mouvement Emmaüs

### Un outil de solidarité du Mouvement

**La création d'un SOS FE est toujours initiée par un autre groupe Emmaüs, Communauté, Comité d'amis ou structure d'insertion.**

L'action de l'association est principalement financée par ce « groupe de soutien », qui s'engage à un financement pérenne, et par le remboursement des ménages accompagnés.

### Une dynamique de coopération Emmaüs

**Le groupe de soutien s'engage à soutenir le SOS FE de manière pérenne, et à ce titre bénéficie d'un droit de regard et un siège de droit.**

L'activité des compagnes et compagnons, ou des travailleurs en insertion est ainsi mise en valeur par les SOS Familles Emmaüs.

### Des thématiques interbranches

**Les SOS Familles Emmaüs portent des thématiques au nom du Mouvement,** A travers l'accompagnement budgétaire les bénévoles voient toutes les problématiques des français : logement, frais d'incidents bancaires, précarité énergétique, mobilité...

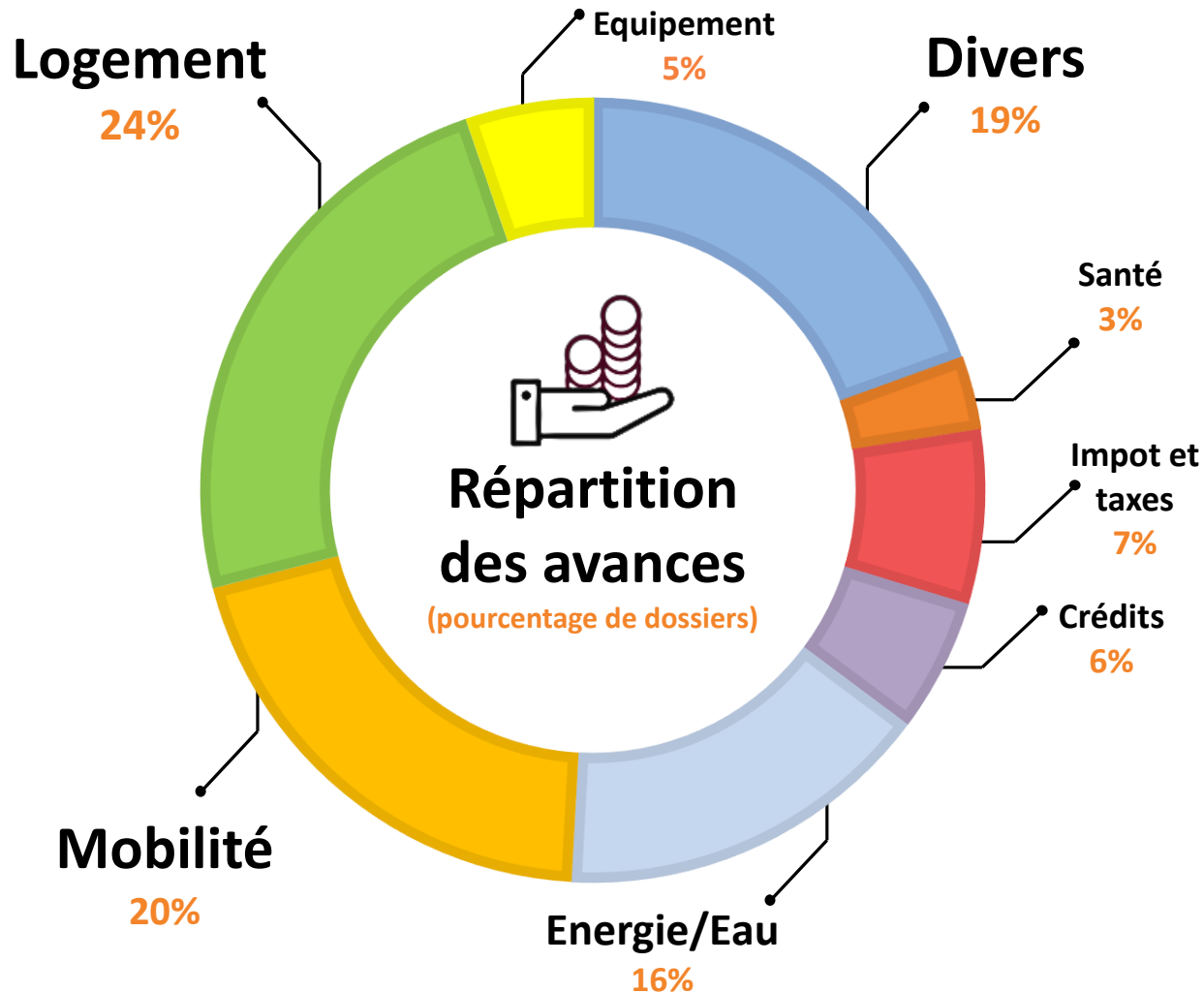


**368 bénévoles actifs**

**Exclusivement constituées de bénévoles, les SOS FE accompagnent les ménages endettés et en situation de précarité monétaire.**

## Les avances financières

**1,5 millions d'euros**  
d'avances financières sans frais ni intérêt chaque année



### Logement

Un quart des dossiers ; pour les ménages les plus pauvres, le loyer et les charges représentent jusqu'à 40% des dépenses pré-engagées. En 2018 la France a connu une forte hausse des expulsions avec concours de la force public (+41% en 10 ans).

### Mobilité

La mobilité concerne **20% des avances des SOS FE**, pour un tiers du montant total. Le réseau se mobilise et a créé en 2019 un dossier mobilité : enquête au sein du réseau, bonnes pratiques, et annuaire des aides et acteurs ressources.

### Energie

Les Français payent en moyenne 960 euros d'électricité par an. Face aux ménages qui ne peuvent payer leurs factures, les SOS Familles Emmaüs se tournent vers les fournisseurs d'énergie pour renégocier et échelonner les paiements.

### Divers

Cela concerne les frais de justice, d'assurances, d'éducation... Les bénévoles accompagnent les ménages dans la compréhension des frais d'incidents bancaires, et souhaitent interpeller la société sur les abus. L'OGI permettra d'affecter la destination des avances.

## Les SOS FE : un réseau professionnalisé

### Des liens étroits avec les travailleurs sociaux

Les bénévoles accompagnent des personnes qui leur sont orientées par des travailleurs sociaux (CCAS, CIAS, Départements) qui ont préalablement ouverts l'ensemble des droits des ménages, les associations locales, les services de solidarité privés ou publics (EDF, GDF, etc.), les bailleurs sociaux et tous les intervenants locaux.



### Des ressources et outils spécifiques

Le réseau des SOS Familles Emmaüs a développé de nombreux outils et une expertise sur l'accompagnement budgétaire et monétaire : création d'un Référentiel, diffusion de Fiches outils et d'Expériences Inspirantes, développement de partenariats, mise en place de Fonds dédiés d'aide à la création et à l'acquisition de matériel informatique...

### Un bénévolat différent


Les SOS FE permettent d'offrir une nouvelle thématique d'engagement, un nouveau projet, avec une mission de bénévolat particulière au sein du Mouvement. Plusieurs groupes mobilisent de manière commune les bénévoles, pour leur proposer des missions variées et pouvant plaire à différents publics.


## Profil des ménages accueillis

### Composition des ménages

 **36,5 %**  
personnes isolées

 **35,4 %** - familles  
monoparentales

 **23,5 %** - couples  
avec enfants

 **4,6 %** - couples sans  
enfants

**Âge** **71 %**  
**26-54 ans**

6% ≤ 26 ans      6% ≥ 64 ans

### Sexe

 **67 %** femmes  
 **33 %** hommes

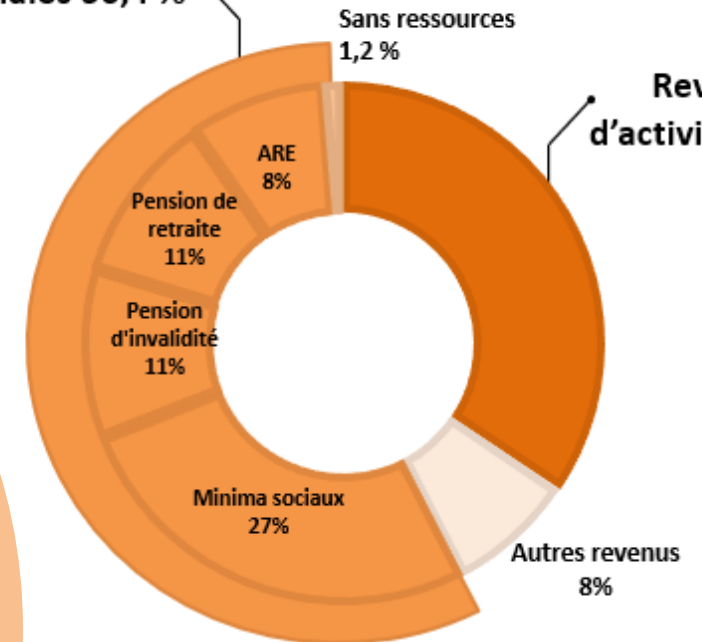


### Ressources principales

**56,4 %**  
prestations sociales

**34,4 %**  
revenus d'activité

### Prestations sociales 56,4 %





## Vie du réseau



### ✓ Les Rencontres des bénévoles SOS Familles Emmaüs

→ Chaque année, le réseau organise deux journées pour échanger sur ses pratiques, faire le bilan de l'activité, se projeter dans l'avenir mais aussi prendre du recul, assister à des conférences ou ateliers sur l'actualité de l'action sociale.

### ✓ Une animation de réseau co-construite

→ Dans son dispositif d'animation, Emmaüs France a mis en place une cellule d'animation du réseau des SOS Familles Emmaüs (SFEC) qui reporte son action au Comité de Branche Action Social et Logement. Ce groupe de travail, composé de bénévoles élus du réseau, anime le réseau avec l'équipe salariée de l'ENP.



## Enjeux du réseau

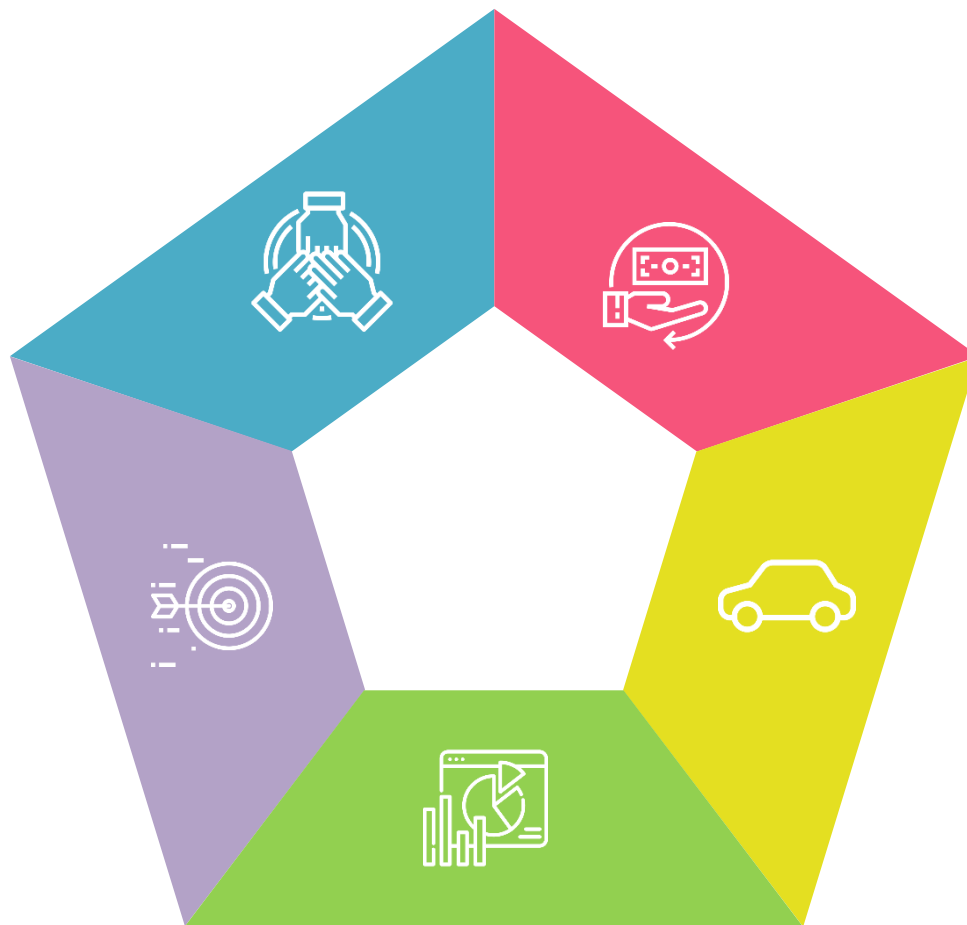
### Orientations 2021

Mise en œuvre et suivi des actions en déclinaison des Orientations adoptées aux Rencontres 2019 :

- Développer les partenariats et expérimentations ;
- Développer et valoriser les actions non monétaires ;
- Approfondir les liens avec les groupes de soutien ;
- Interpeller au niveau local ou en coconstruisant le discours d'EF ;

### Renforcer les liens

Travailler le lien entre SOS FE et communautés, notamment via la participation des compagnons au CA des SOS FE.



### Inclusion bancaire

Recueil de données des groupes, construction du discours d'interpellation et accompagnement des familles.

### Mobilité

Animation de la thématique au sein du mouvement, afin de l'outiller et d'interpeller les pouvoirs publics.

### Observatoire d'Emmaüs

Mise en place et déploiement de l'Outil de Gestion Intégré, dans le cadre de la création de l'Observatoire.



**EMMAÜS**  
**NE PAS SUBIR**  
**TOUJOURS AGIR**

# Contacts

---

**Cellule d'animation du réseau, composée d'élus et des salariés de la Branche ASL**  
**[sfec@emmaus-france.org](mailto:sfec@emmaus-france.org)**

**Thibaut LARGERON, RNG SOS Familles Emmaüs**  
**[tlargeron@emmaus-france.org](mailto:tlargeron@emmaus-france.org)**  
**06 80 30 28 64**